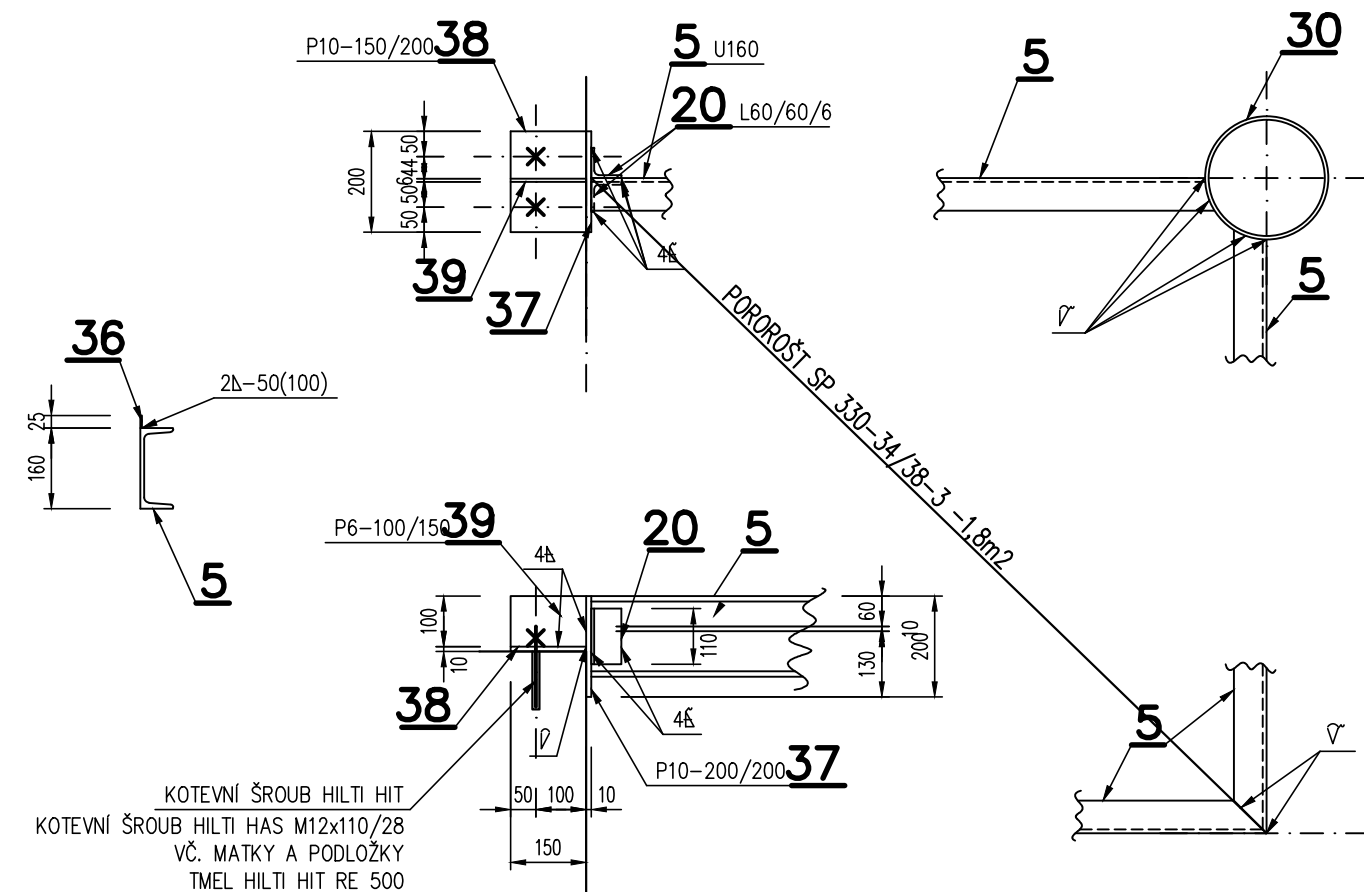
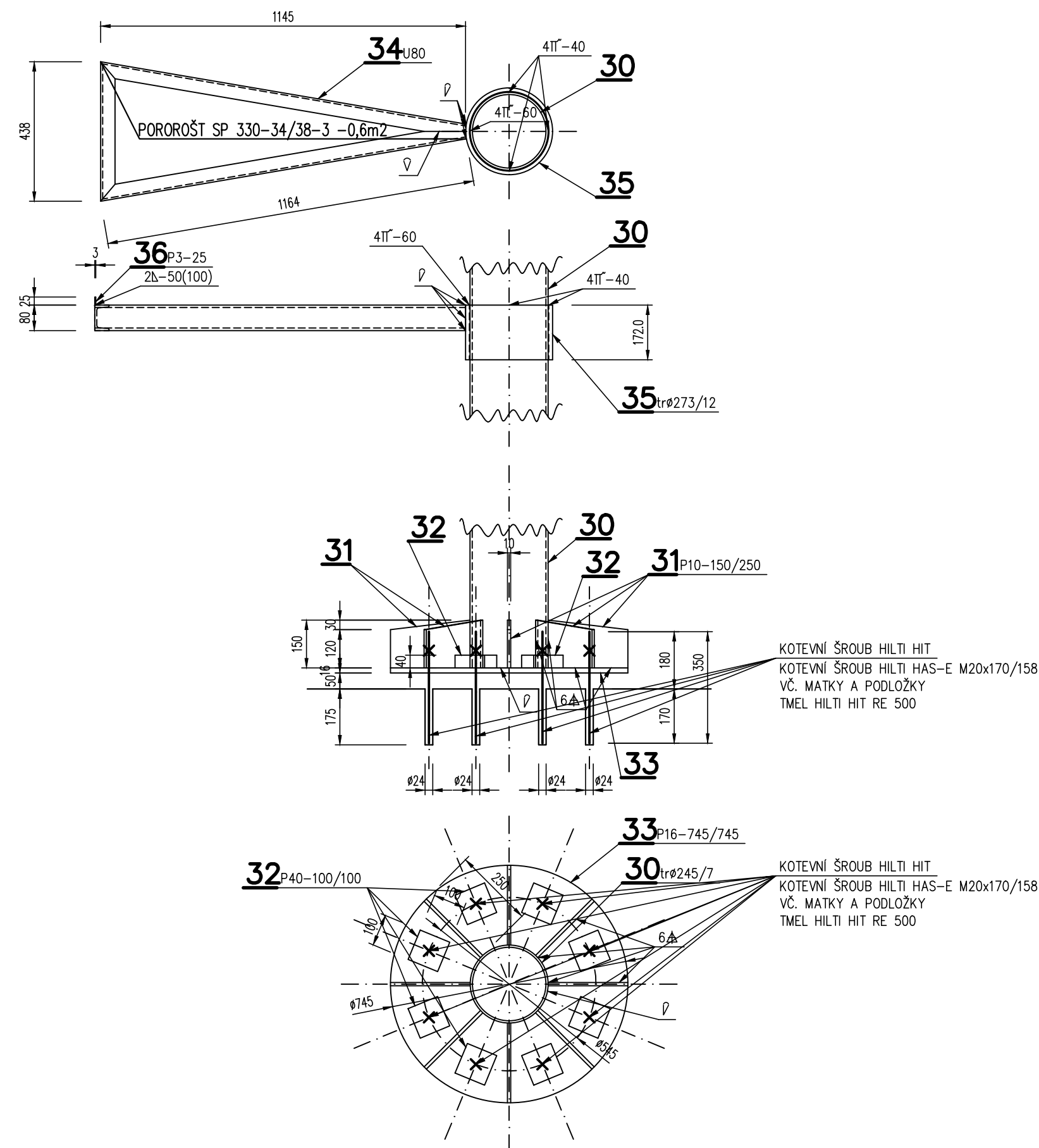


# HORNÍ PODESTA



# SCHOD. STUPEŇ - 19 ks




POZN. – POLOŽKU 27 PŘÍVAŘIT K NOSNÍKU AŽ PO ŘÁDNÉM DOTAŽENÍ ŠROUBŮ POKUD JE NOSNÍK OSAZEN NA DESCE, NELZE S MATKAMI MANIPULOVAT

– KOTVENÍ S MEZEROU MEZI PATNÍ DESKOU A BETONOVÝM PODKLADEM VYROVNAT PODLOŽENÍM PLECHEM A PO DOTAŽENÍ KOTEVNÍCH ŠROUBŮ PODLÍT CEMENTOVOU MALTOU

**OCEL S 235 JR**  
ELEKTRODA DLE KONKR. POUŽ. MAT.  
VYROBENO DLE ČSN 73 2601 VÝROBNÍ SKUPINA "B"  
DÍLENSKÉ SVARY - 135 ČSN EN 24 063

<b>00</b>	Dokumentace pro stavební povolení + provedení stavby	30. 05. 2020	
REVIZE	POPIS REVIZE	DATUM	POZNÁMKA



CODE, s.r.o.

Computer Design

IČO 492 86 960

PARDUBICE

Pardubice, Na Vrtálně 84

tel. 466 053 111, fax 466 053 125

PROJEKTANT	VYPRACOVAL	VYPRACOVAL	KONTROLOVAL	ČÍSLO ZAKÁZKY	2020/005/500	
Ing. P. Jícha	Ing. P. Jícha			POČET FORM.	3 A 4	
				DATUM	05. 2020	
INVESTOR	Městská sportovní, s. r. o., V. Maška 2300, 511 01 Turnov			MĚŘÍTKO	1:15	
TURNOV - Areál Maškova zahrada Přístavba a vestavba zimního stadionu SO 01 - Vestavba 2.000 - KONSTRUKČNÍ ŘEŠENÍ				JMÉNO SOUBORU		
				TUM10_09-10-OCDET02_00.DWG		
				STUPEŇ PROJ.	JP	
Výkres detailů OK				ČÍS.KOPIE	ČÁST	ČÍS.PRÍL.
					D1.01	2.204